



# RAPPORT D'ORIENTATION 2015-2018

[www.iresa.org](http://www.iresa.org)

**Inter Réseau de l'Economie Sociale et Solidaire en Anjou**

32/34 avenue de Chanzy – 49 100 Angers

[iresa.asso@orange.fr](mailto:iresa.asso@orange.fr) - Tél : 02 41 88 91 07



# L'IRESA déjà 10 ans, et après ?

## Un interréseau



L'IRESA est une organisation de personnes physiques et morales, principalement des entreprises et organisations ESS à but lucratif ou non.

## de l'ESS



L'IRESA se reconnaît comme un acteur de l'Economie Sociale et Solidaire, c'est à dire une économie qui allie la performance économique à l'utilité sociale. L'ESS place la personne au cœur de sa démarche; parce qu'elle a vocation à répondre, par ses produits, services, expertises, à des besoins sociétaux; et parce qu'elle agit selon des fondements démocratiques remettant la personne au cœur des décisions des entreprises (mobilisation du bénévolat dans les associations, participation des salariés aux instances de décision dans les SCOP, intégration des bénéficiaires aux décisions dans les SCIC...).

L'IRESA regroupe des acteurs de l'ESS de par leur statut ou leur utilité sociale, ainsi que des acteurs de l'économie investis dans le développement socio-économique territorial.

## en Anjou ...et au delà



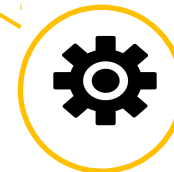
L'IRESA est né à Angers. Son rayonnement s'opère sur l'ensemble du Maine-et-Loire (région Angevine, Saumurois, Choletais...) et au delà. L'IRESA intervient auprès d'un territoire marqué par des pratiques culturelles et identitaires fortes, faites de solidarité, de ruralité et d'humanisme. Cette identité est un creuset permettant de lier les valeurs d'entrepreneuriat et d'action à celles de sollicitude et d'utilité sociale.

## sous statut associatif



L'IRESA est une association. Son activité et son fonctionnement reposent sur la mobilisation de ses membres à travers leurs expériences, leurs compétences, leurs expertises et leurs moyens, au service des objectifs de l'association.

## ...pour un développement économique et sociale des territoires, au service des habitants



L'IRESA vise au développement territorial de l'ESS dans un objectif de création d'activités, d'entreprises et d'emplois, qui contribuent à répondre à des problématiques sociétales et territoriales.

**Habitants et citoyens**

**Collectivités territoriales et pouvoirs publics**

« Mettre en avant les valeurs humanistes de l'Economie sociale et solidaire. Promouvoir et renforcer les principes de démocratie, de partage et de primauté donnée à la personne »

« Travailler ensemble avec les pouvoirs publics, dans le sens de l'intérêt général et pour les besoins des populations »

« Faire vivre un modèle « angevin » de l'Economie sociale et solidaire, fondé sur les expériences et l'identité des territoires »

## « Agence territoriale » de soutien et de développement de l'ESS

« contribuer à un développement social et économique des territoires, harmonieux, vecteur de lien social et créateur de valeurs. »

« Croître et diffuser les connaissances sur l'Economie Sociale et Solidaire au sein des universités et auprès des étudiants et lycéens »

« Faciliter la fertilisation croisée entre entreprises de l'ESS et entreprises dites classiques dans le respect de chacun »

« Créer et développer fortement de l'activité économique, y compris sous la forme de création d'entreprises ESS

« Renforcer le poids et le rôle de l'ESS sur les territoires »

« Soutenir les acteurs de la société civile en réponse aux besoins du territoire et la promotion de leur modèles inclusifs »

**Entreprises et salariés**

**Universités, écoles**

**Associations, société civile**

## NOUVELLE MISSION : Concevoir et créer des entreprises de l'ESS

L'IRESA conçoit et crée des entreprises de l'ESS, capables de répondre, à travers les services, produits ou expertises qu'elles déploient, aux besoins identifiés par les membres de l'IRESA, par ses partenaires institutionnels et par les acteurs du territoire.

Pour cela, l'IRESA intervient en 3 temps :

-Un travail de **détection et de compréhension des besoins** auxquels sont confrontés les acteurs et la population du territoire (enfance, santé, culture, emploi, insertion, ruralité...)

-Un travail de **conception de solutions socio-économiques** sous la forme d'activités de services, produits ou organisations. Ces solutions socio-économiques doivent être pertinentes, partagées et faisables (avec un modèle économique viable)

-Un travail **d'intégration de la solution dans le tissu socio-économique local**, par la recherche d'un porteur de projet. Celui-ci peut être une personne morale existante (entreprise, association...) ou une personne physique désireuse de créer son propre emploi. L'IRESA se charge également des phases d'incubation voire d'hébergement.

### Faciliter les échanges, commerciaux ou non, entre les membres de l'IRESA

L'IRESA a comme volonté d'assurer le développement du tissu local des entreprises de l'Economie sociale et solidaire, en s'appuyant sur le collectif et la solidarité.

Pour cela, l'IRESA s'engage dans un travail d'animation du réseau des entreprises et acteurs membres de l'IRESA afin qu'ils puissent ensemble, identifier des pistes communes de développement.

Ces pistes peuvent prendre la forme de:

- Mutualisation de compétences, de services ou de matériel...
- Action commune de développement via la création de consortium ou de convention sur des thèmes spécifiques
- Manifestations (visites d'entreprises, réception de délégations étrangères, etc.)
- Investissement commun en vue de bénéficier d'outils (veille économique, portail d'achats responsable...)

## Représenter l'Economie Sociale et Solidaire sur le territoire

L'IRESA représente l'Economie Sociale et Solidaire auprès des acteurs du territoire, en lien avec la Chambre régionale de l'Economie Sociale et Solidaire des Pays de la Loire (CRESS).

A cette fin, les membres de l'IRESA interviennent dans l'ensemble des institutions, organismes et manifestations pour faire entendre la voix, les valeurs et les intérêts des acteurs de l'ESS sur leurs territoires.

L'IRESA est engagé auprès des collectivités territoriales pour assurer un travail de dialogue territorial visant à identifier et conforter la place de l'ESS (insertion dans les marchés publics, achat responsable, mobilisation du tissu associatif, soutien à l'emploi local).

Cette mission de représentation consiste enfin à porter des propositions d'appui aux politiques ou dispositifs publiques sur des thèmes d'intérêt général: dialogue social, économie de proximité, entrepreneuriat, jeunesse... L'IRESA s'appuiera particulièrement sur les initiatives et expériences déployées par ses membres.

### Produire et transmettre des connaissances sur l'Economie Sociale et Solidaire

#### Des groupes de travail internes

Des thématiques importantes sont en cours :

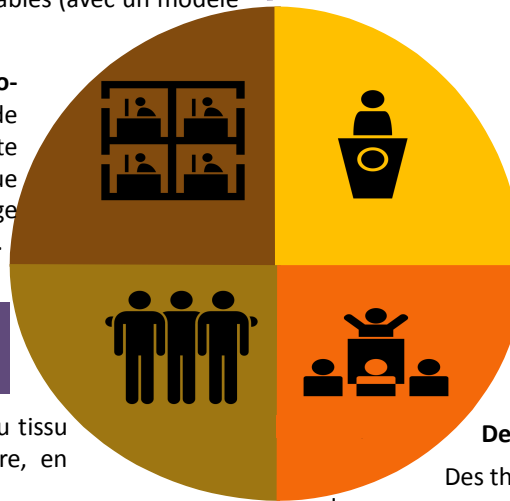
- la gouvernance comme spécificité de l'économie sociale et solidaire avec comme axes, (1) la place des salariés, (2) le dialogue social.
- le modèle coopératif comme alternative à l'entrepreneuriat et résistant à la crise.

#### Des liens intrinsèques avec des universitaires

Depuis sa création, des chercheurs transdisciplinaires sont impliqués dans l'IRESA, à la fois porteurs de réflexion et force de proposition sur les problématiques sociales et territoriales.

#### Des actions spécifiques auprès de la jeunesse

Sensibilisation de l'ESS auprès des jeunes par de l'événementiel, des temps de sensibilisation, des formations (universités), de l'accompagnement (stagiaires + Unis cité + coopérative de jeunesse de services...).





### Une mobilisation active des membres de l'IRESA:

- Participation des membres dans le travail quotidien de l'Agence, à partir de leurs compétences, expériences, logistique, etc.
- Forte valorisation du bénévolat dans les différentes missions de l'Agence
- Stratégie de l'Agence pilotée par le Conseil d'Administration et suivie par le Bureau



### Une équipe salariée resserrée, polyvalente et disponible, centrée autour des tâches suivantes:

- Coordination générale, identification des besoins des territoires, et gestion des relations institutionnelles
  - Accompagnement à la création d'activités économiques et entrepreneuriat social
  - Appui à la valorisation et promotion de l'Economie sociale et solidaire, animation du réseau associatif
- Siège à Angers. Présence territoriale sur Choletais et Saumurois

L'IRESA se porte candidat pour animer un Pôle Territorial de Coopération Economique (PTCE) sur le territoire du Pays Loire Angers dans le cadre de l'appel à projet national

**Début 2015**  
Elaboration du modèle

**Début 2015**  
Validation du modèle par les membres de l'IRESA

**Mi- 2015**  
Consolidation du modèle avec les partenaires (territoires, entreprises...)

**Fin 2015**  
Finalisation du modèle  
Recrutement et mise en place des premières missions

**Mi-2016**  
Finalisation des procédures de fonctionnement de l'Agence

**2017**  
Agence pleinement opérationnelle



### Un budget de fonctionnement maîtrisé:

- Des besoins estimés à terme autour de 300 000 euros à terme
- Un modèle économique valorisant les prestations de services auprès des territoires et acteurs économiques, et la mobilisation des financements via les acteurs de l'ESS (Fondations...)
- Un appui nécessaire sous la forme de subventions de la part des pouvoirs publics et collectivités territoriales



### Une dimension partenariale stratégique au sein d'un éco-système territorial

- L'IRESA évolue dans un éco-système qu'il contribue à développer et soutenir. Le travail mené en partenariat est décisif pour placer l'Agence en position de montrer sa « plus-value » territoriale et sa complémentarité par rapport à d'autres dispositifs et acteurs existants.
- L'IRESA n'a pas vocation à faire « à la place » de ses membres, ni d'aucun autre acteur du territoire, mais d'apporter un regard, une expertise et des moyens actuellement manquants ou en gestation.
- L'IRESA n'a pas vocation à faire « seul ». Il favorise les coopérations au sein du territoire, voire au-delà avec tout type d'acteurs qui partage ses objectifs et souhaite apporter sa contribution